

LOTISSEMENT

"LES JARDINS DU GRAND CUZAC"

PLAN DE COMPOSITION

Echelle : 1/500

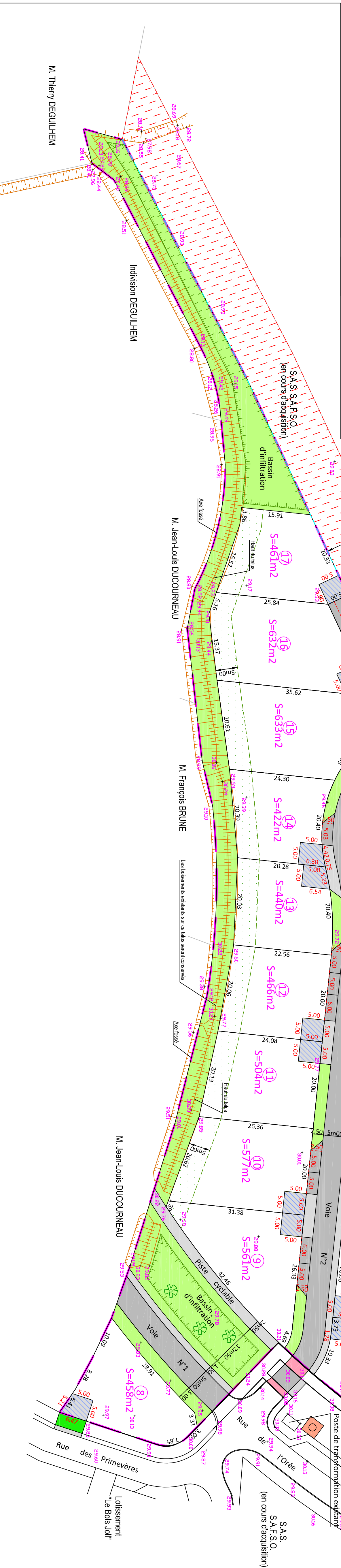
Surface totale : 12 222 m²
 Surface lotie : 7 997 m²
 Surface esp. verts : 2 425 m²
 Surface voirie : 1 800 m²

Les constructions, les fenêtres ainsi que leurs appuis, les portes, ouvertures, jours, vues, les débords de toitures, les gouttières, les descentes d'eaux pluviales, ainsi que les servitudes qui pourraient leur être associées, ne sont pas définis sur le plan. Les canalisations, ouvrages et réseaux, ainsi que les servitudes qui pourraient leur être associées, ne sont pas définis sur le plan. Plan établi d'après les limites apparentes qui devront faire l'objet d'un bornage contradictoire. Le nivellement n'est pas rattaché au N.G.F.

S.C.P. Jérôme GUÉTTÉ
 Géomètre Expert
 8, Avenue du Dr. 4028 PARENTIS EN BORN
 Tél. 05 58 54 14 08 - Télécopie : 05 58 54 14 28
 N°AF : 2023/05



PA4



- Légende :**
- Chêne du Marais à planter
 - Limite cadastrale issue du plan cadastral, non définie contradictoirement
 - Limite du lotissement
 - Chaussées et stationnements en béton bitumineux
 - Trottoirs, entrées et piste cyclable en béton bitumineux
 - Espaces verts
 - Peinture de couleur sur espace partagé
 - Passage piétons
 - Aire pour conteneur poubelles semi-enterré à créer
 - Fossé ou cratère ou talus existant
 - Bande inconstructible
 - Bande inconstructible imposée par le risque incendie de forêt
 - Zone de "Stationnement du midi"
 - Point de niveau non rattaché au N.G.F., du terrain naturel avant travaux d'aménagement
 - Accès pour les véhicules de lutte contre les incendies

